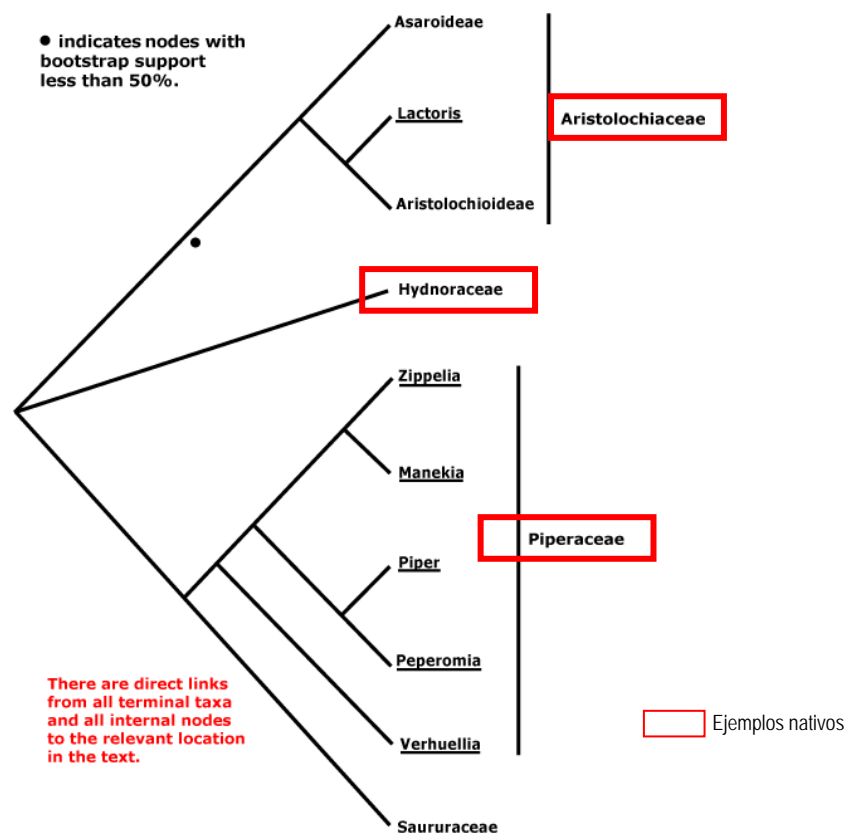


2.2.2. Orden Piperales

Este orden se caracteriza por tener representantes con plantas herbáceas o de consistencia herbácea, con peciolo envainadores en las hojas y nudos engrosados. Las hojas son palmati o pinnatinervadas y las flores pueden ser monómeras a trímeras (Freire Fierro, 2004).

Cronquist consideraba a este orden dentro de la Subclase Magnoliidae, pero estudios moleculares combinados con morfológicos sugieren que este orden es el grupo hermano de las Monocotiledóneas (Doyle y Endress, 2000; Doyle *et al.*, 1994 y Zimmer *et al.*, 1989, todos en Judd *et al.*, 2002) y que es un grupo monofilético (Qiu *et al.*, 1999; Soltis *et al.*, 1999; Barkman *et al.*, 2000; Soltis *et al.*, 2000; Zanis *et al.*, 2002, 2003, todos en Soltis *et al.*, 2005). Esta monofilia está soportada por la filotaxis dística, un perfilo único y células oleíferas.

Este orden, hermano de Canellales, consiste de las familias Aristolochiaceae, Lactoridaceae, Piperaceae, Sururaceae e Hydnoraceae (ésta última incluida por el APG II, 2003). Piperaceae y Saururaceae forman un clado; *Lactoris* y las Hydnoraceae están fuertemente relacionadas a las Aristolochiaceae.



<http://www.mobot.org/MOBOT/research/APWeb/>